

ウッドデッキ選び ポイント5選

初めてウッドデッキを取付・購入する方向けに
5つのポイントを解説しています

Index

- 1 ウッドデッキの利用用途を決める
- 2 自分好みのウッドデッキを見つける
- 3 デッキの種類を選ぶ
- 4 ウッドデッキの色を選ぶ
- 5 ウッドデッキのサイズを選ぶ



ウッドデッキの利用用途を決める

01

ウッドデッキを選ぶ前にまずは利用用途を決めましょう！「取り付けてみたけど、利用しない…」なんてことが起きないように、用途をイメージしておくことが重要です。

01

セカンドリビング



天気の良い日には朝食を楽しんだり、友達とティータイムを過ごしたりと、様々な使い方ができます。

02

アウトドア



休日には友人を招いてのバーベキューやホームパーティーを開くときに活躍します。

03

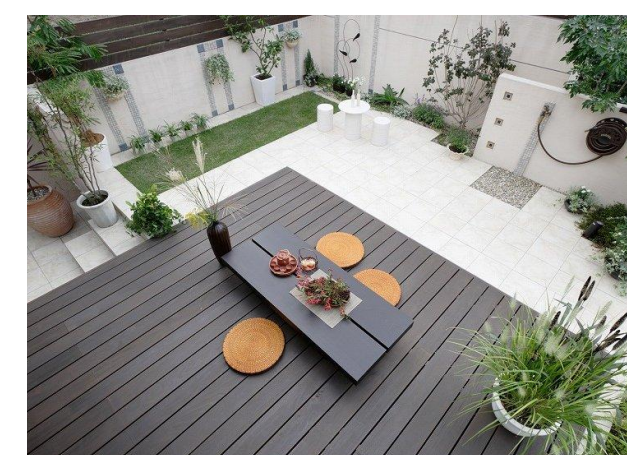
子供の遊び場



ビニールプールを設置するなど、子どもの遊び場として活用することもできます。

04

ガーデニング

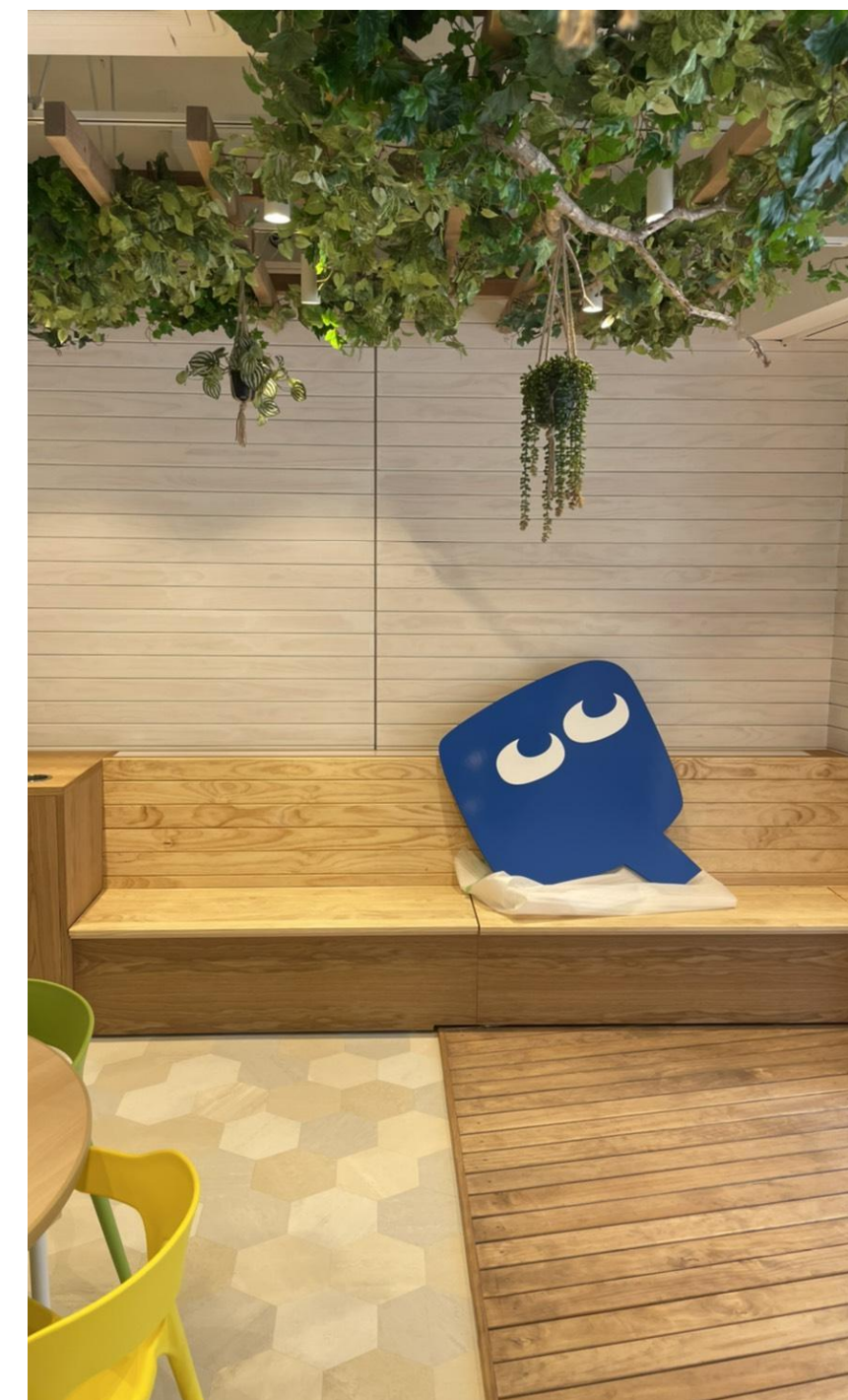
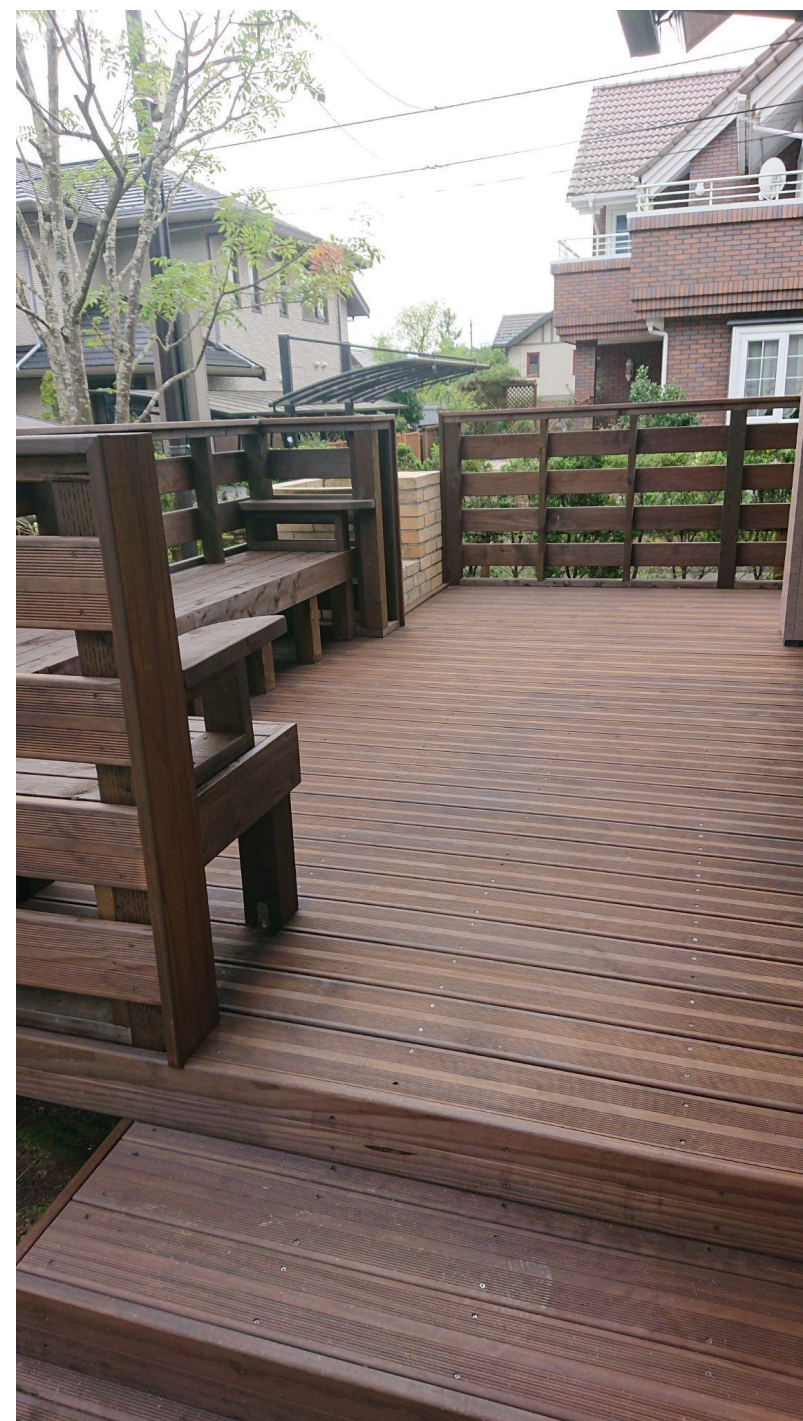


植木鉢を設置して、ガーデニングスペースとして活用することも可能です。

自分好みのウッドデッキを見つける

02

ウッドデッキと一言で言っても、たくさんの種類があります。
自分好みのウッドデッキを見つけて、施工会社にイメージを伝えましょう。



デッキの種類を選ぶ

ウッドデッキを検討する上で悩むのが、天然木か人工木か？です。天然木には大きく「ソフトウッド」と「ハードウッド」の2つがあります。自分の生活スタイルにあったデッキを選びましょう。

デッキの種類		メリット	デメリット
天然木	ソフトウッド	<ul style="list-style-type: none">● 天然素材ならではの風合いが美しい● 価格がリーズナブル● 加工しやすい	<ul style="list-style-type: none">● 他素材に比べて腐りやすい、シロアリ被害に合いやすい● メンテナンスが必要● 耐久年数が短い
	ハードウッド	<ul style="list-style-type: none">● 天然素材ならではの風合いが美しい● 耐久性が強い● ローメンテナンス	<ul style="list-style-type: none">● 加工が難しい● 材料費が高い
人工木		<ul style="list-style-type: none">● 耐久性があり、経年劣化しにくい● メンテナンスが簡単● カラーバリエーションが豊富	<ul style="list-style-type: none">● 質感が天然木に劣る● 価格が高い（工賃がかかる）● 熱を吸収・保持しやすい● DIYで塗装できない

ウッドデッキの色を選ぶ

04

ウッドデッキの色を選ぶ上では、3つの選択肢をおさえましょう。



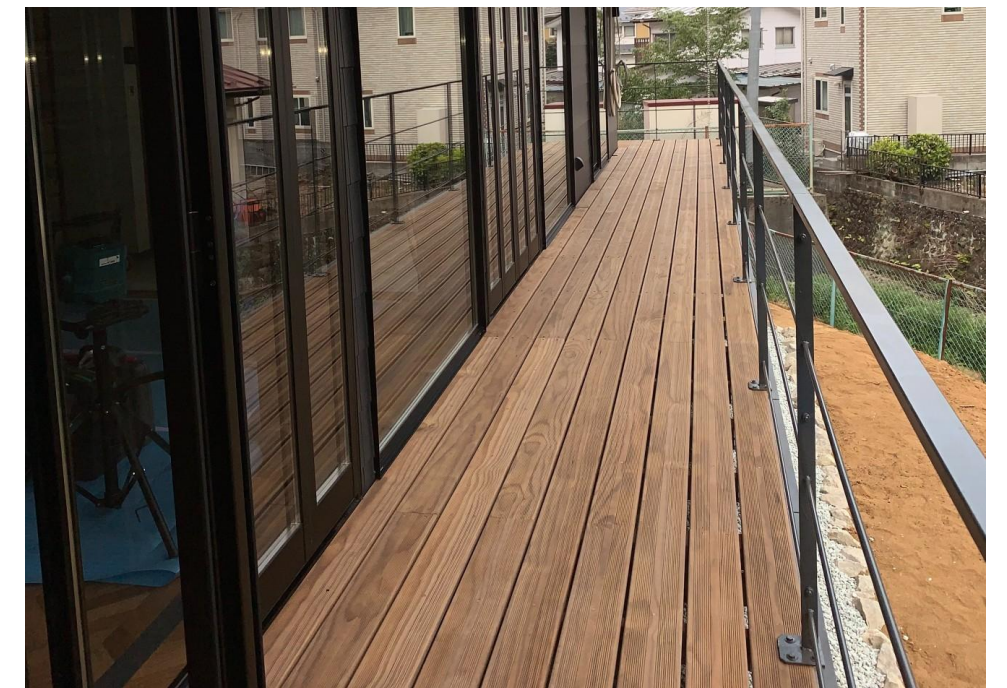
フローリングと合わせる

1番スタンダードな選び方です。セカンドリビングとして利用する方などは、ウッドデッキを取り付ける部屋のフローリングと色を合わせましょう。



外壁と合わせる

外壁の色と合わせることで、統一感のある外観になります。室内からの景観よりも、道路からの見え方などを重視する場合におすすめです。



窓サッシと合わせる

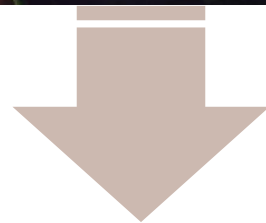
窓サッシと色味を合わせるのも、一つの方法です。全体的にすっきりと引き締まった印象になります。

ウッドデッキのサイズを選ぶ

05

それぞれに利用用途によって、選ぶウッドデッキのサイズが変わってきます。
設置する物に応じて、適切なサイズを選びましょう！

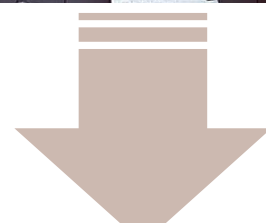
バーベキューをしたい



サイズ：間口4.5m×出幅3m

8人でのBBQ、BBQコンロ1台、机2組、椅子2～4脚程度を設置する場合

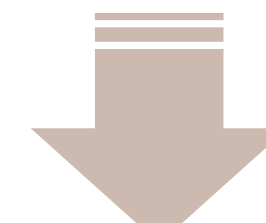
子供用プールを設置したい



サイズ：間口2.7m×出幅2.1m

直径1mの子供用ビニールプールを設置する場合

ガーデンファニチャーを楽しみたい



サイズ：間口3.6m×出幅2.1m

据え置き型大型ファニチャーを設置する場合

まとめ

ポイントをおさらいしましょう！

もっと詳しく知りたい方はフォレスティ峯岸まで♪

ポイントまとめ

- 1 ウッドデッキの利用用途を決める
- 2 自分好みのウッドデッキを見つける
- 3 デッキの種類を選ぶ
- 4 ウッドデッキの色を選ぶ
- 5 ウッドデッキのサイズを選ぶ

もっと詳しく材質について知りたい！

どのような流れでオーダーすれば良いの？

いくらくらいの金額なの？

まずはお問い合わせください（次ページへ）

フォレスティ峯岸では、お客様に合った ウッドデッキ・施工業者を見つけるお手伝 いをしています

創業から100年。木材の専売店として歩み始めたフォレスティ峯岸は、木材、建材、住宅に関する施工など、多様な商品を取り扱う総合商社としてはもちろん、ニュージーランドのアボド・ウッド社の正規代理店としてウッドデッキ材の販売も行っております。下記お電話もしくはLINE/Instagramよりお問い合わせください。

TEL : 022-259-1661
受付時間 : 平日8:00~17:00



LINE



Instagram