

木育施設紹介

木材と触れ合い、遊びの中で木の文化への理解を深める「木育」の取り組みが各地で進んでいます。そこで今回は、家族全員で楽しめる木育施設を、東北地方を中心に紹介していきます！気になる場所を見つけて、足を運んでみてはいかがでしょうか？

宮城県

木の室内創造あそび場 感性の森

宮城県仙台市の錦ヶ丘ヒルサイドモールに構える、木を基調とした遊び場です！自然から遠ざかってしまった子どもたちに向けて、豊かな感性を育むために誕生しました。施設としては、9つの樹種から作られた30万個の木玉の湖や木の積み木、絵本コーナーなどが充実しています。そのため、大人が先回りして既成概念を押し付けず、子どもの好奇心を引き立てて自由にのびのびと遊べる場所になっています。



住所：宮城県仙台市青葉区 錦ヶ丘1丁目3-1
錦ヶ丘ヒルサイドモール2F



住所：宮城県仙台市若林区保春院前丁3-1

のびすく若林

2017年10月に開館した、仙台市内5つ目のふれあいプラザです。施設内には、0歳児でも安心して集まれる「あかちゃんひろば」や、少し成長した幼児向けの「こどもひろば」など年齢に応じたスペースを設けているため安心です！のびすく若林は保護者の方にも有意義な施設であり、子育てについて学べる講座や研修会が開かれる「研修室」があったり、託児も行ってたりと手厚い支援を行っています。

青森県

もくもく～木育広場～

青森県JR青森駅の駅ビルLOVINAの5階にある屋内の遊び場です！屋内施設であるため、天候を気にせずいつでも遊ぶことができる上に、駅からも近くアクセスが抜群です。施設の中は木のぬくもりを感じるために裸足で遊ぶことができ、青森県産の木材でできたおもちゃが沢山置いてあります。安心安全な木のおもちゃに囲まれながら、木のぬくもりに包まれてみては？



住所：青森県青森市柳川1丁目2-3 ラビナ 5F

山形県

米沢市すこやかセンター もくいくひろば

山形県米沢市にある室内施設です。木のおもちゃや大型の木製遊具、さらには積み木の広場などがあるため、木のぬくもりや香りを全身で感じることができます！授乳スペース、オムツ替えスペース、駐車場が完備されているため足を運びやすいのも魅力です！0歳から就学前のお子さんと保護者の方が利用できます。



住所：山形県米沢市西大通1丁目5-60

屋内遊戯場 もっくる

2019年7月にオープンした比較的新しい子育て支援施設です。東置賜郡高島町にあり、旧中学校体育館を改築して完成されました。館内は高島産の木材を使用していて、置かれているおもちゃは全て木製です。また、お子さんの年齢によって部屋を分けているため、事故が起きる危険も少なく安心して遊べます！天候を気にせずに体を動かして遊ぶには、もってこいの施設です。



住所：山形県東置賜郡高島町福沢196

秋田県

鳥海山 木のおもちゃ美術館

廃校になった小学校をリノベーションして作られた、沢山の木のおもちゃと触れ合える美術館です！このモットーは地産地消。建物の内装や家具、そのほぼ全てが秋田県の由利本荘市内にある木材から作られています。また、おもちゃ学芸員という方がいらっしゃるのも、おもちゃ作り体験や昔ながらのおもちゃ体験など様々なワークショップが開催されていて、家族全員で楽しめます！ただし、上履きやスリッパが必須となるのでご注意ください！



住所：山秋田県由利本荘市町村鳴瀬台65-1

フォレスティ峯岸
公式サイト



ランディング
ページ



New!

Instagramは
こちらから



施工事例紹介

今回はバルコニーのウッドデッキの張り替えについて、株式会社社都建匠の新田社長にお話を伺いました！バルカンデッキを選んだ理由やお客様の反応はどうだったのでしょうか……！？



場所：宮城県 太白区
 案件名：S様邸
 施工：株式会社社都建匠
 施工月：2021年4月

バルカンデッキを選んだ理由

腐食しにくいデッキ材だったためです。

案件の概要

今までのデッキ材の腐食により「デッキ材を新しくしたい」とのご要望をいただき、ABODO社のデッキ材が腐食しにくく耐久性があるため、お客様へ提案したところ採用となりました。

こだわった点

今までのデッキスペースと同じように施工し、素足で上がって木のぬくもりを感じていただけるようにしました。

お客様の反応

「以前のデッキの時はスリッパを履いていましたが、今回のデッキ材は節がなく、素足で上がった感じが気持ち良いためこのデッキに変えてよかったです。」と喜んでいただきました。



La Collina Omihachiman



ラ コリーナ 近江八幡

日本の
 凄い建築

日本が誇るべき建築には様々なものがあります。皆さんはどの程度ご存知でしょうか？

今回はラコリーナ近江八幡の特集です。

「自然を愛し、自然に学び、人々が集う繋がり」の場。

そのコンセプト実現のため、建築ではどのような工夫が施されているのでしょうか？

設計：建築家・建築史家 藤森照信氏

ラ コリーナ 近江八幡



和菓子・洋菓子共に有名な「たねやグループ」が2015年、滋賀県の近江八幡にフラッグシップ店としてオープン。「自然を愛し、自然に学び、人々が集う繋がり」の場をコンセプトに、八幡山から連なる丘に、緑深い森を夢み、自ら木を植え、ホタル舞う小川を作り、生き物たちが元気に生きづく田畑を耕しています。このような環境の中に、和・洋菓子のメインショップをはじめ、自社農園のキャンディーファーム、本社、飲食店、マルシェ、専門ショップ、パンショップなどを長い年月をかけて手掛けることが予定されています。

ラ コリーナ 近江八幡の特徴的な建造物



カステラショップ

百本以上もの栗の木を使った店舗。栗林の中に居るような木のぬくもりが感じられる空間です。併設の工房で焼き上がる様子を見ながら、三代目山本徳次が精魂こめて極めたたねや自慢の『カステラ』と、店舗限定でふわふわ生地が特徴の『八幡カステラ』を存分に味わうことができます。建築に使う栗材は、建築家・建築史家の藤森照信氏とともに長野県の山奥の雑木林で一本一本選びました。生命力のある自然の姿をそのままに活かしています。



メインショップ

ラ コリーナ近江八幡のメインショップは屋根一面が芝に覆われており、外観はユニークなデザインと栗の木が印象的。広々とした吹き抜け空間の1階に和・洋菓子の売場が並びます。和菓子売場では、たねやの全商品を取り揃えるほか、職人が目の前で菓子を仕上げる「できたて工房」を併設。バームクーヘンを使った新商品が登場する洋菓子売場は、クラブハリエ最大のバームクーヘン専門店に。2階のカフェでは訪れる人々が焼き立てのバームクーヘンを楽しめるよう、自然を感じる開放的な空間になっています。



フードガレージ

10年、20年後の未来へ向け、次世代を担う職人が挑戦する場。和・洋の垣根を越え、「いつも新しい美味しさに出会える」がコンセプトです。シチリアのライスコロッセをたねやが表現した「アランチーノ」。子どもたちに夢を与えるお菓子屋さん「クラブハリエKIDS」は滋賀初出店。ジュプリルタンのパン、かき氷やぜんざいといった季節の甘味、リーフパイやマカロン、ジャムを楽しめるよう、季節の風を感じられる開放的な空間になっています。

お家観戦で盛り上がり！

スポーツ観戦を盛り上げる おすすめグッズ紹介

揃えておきたい基本グッズ

アルコール類やジュース

家にいるとは言えせっかくのイベントなので、スタジアムにいるつもりでアルコール類やジュースを飲みながら試合を楽しみませんか？お子様やお酒が苦手な方は、コーラなどもおすすめです。あえて紙コップで飲んでみるのも、会場で観戦しているような気分になれるはずですよ。



プロジェクターや大型テレビ

タブレットや小さいサイズのテレビだと、どうしても映っている選手が小さくて物足りなく感じてしまいます。しかしプロジェクターや大型テレビがあれば、自宅にいながら迫力のある映像を楽しめます。多少離れた位置からでも十分観えるので、一緒に観ている人とも一体感が高まって盛り上がりやすくなります！



スコアボード

誰かが担当になって、試合を観ながらスコアをチェックするのもドキドキハラハラして楽しいです。スコアボードの作り方は簡単。単語帳を2つ用意して、それぞれに0から数字を書いていきます。どちらもブックエンドやボードに取り付け、点数が入ったら数字をめくっていきましょう。テレビのスコアは表示が見えづらい場合もあるので、スコアボードがあるとテレビからの距離が離れた人にも分かりやすいです。



メガホンやエアバット

メガホンやエアバットなどの応援グッズをつかえば、実際にスタジアムにいる気分が応援に夢中になります。メガホンで選手の名前を呼んだり、応援の曲に合わせてエアバットで手拍子をしたりしてみると、観戦がますます白熱すること間違いなしです！



ユニフォームやチームグッズ

ユニフォームやチームグッズも用意すると、画面越しでも会場にいるのと同じような一体感を味わえます。応援しているチームへの気持ちも高まりますよ！また、チームカラーのキャップやウィッグを被るなど、同じ色のアイテムで揃えてみるのも良いでしょう。



洗濯機の脱水振動・騒音抑制置台



とめーる君

振動予防建材

洗濯機の脱水振動・騒音を抑制する振動予防建材「とめーる君」の紹介です！
導入後、生活が改善したと多くのお客様からご好評いただいています！

とめーる君の特徴

1 振動・騒音を
約50～70%抑制できます！

2 方式や機種を問いません！



3 住宅構造・工法に関わらず
設置可能です！

隣人トラブル



利用時間の制限

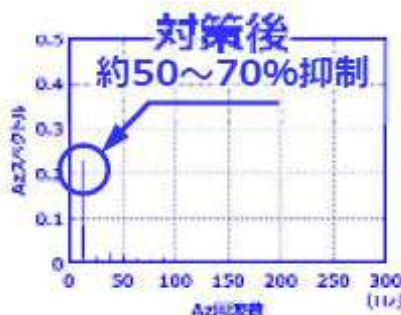
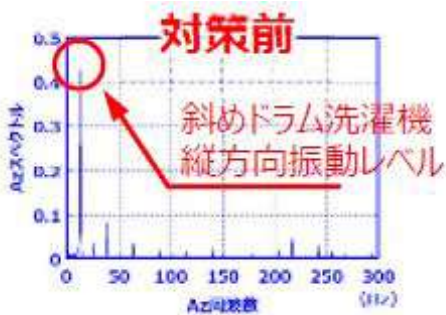
住人の不満

生活環境ストレス

かゆいところに手が届く！ とめーる君

日々利用する洗濯機の脱水振動や騒音は
住環境における重要課題です。

騒音も相対的に大幅な削減！



対策事例

新築時に洗濯機を新品購入したところ、酷い振動と騒音に悩まされていました。揺れは梁を伝わり壁まで響くほどひどい状況。しかし、とめーる君を設置してからは騒音がビックリするほど静かに！

洗濯機を買い替え購入し、市販の耐震治具を使用しても本体がよじれて動作し騒音に悩んでいました。それが、とめーる君を下に引いてからは騒音がかなり改善されました！



お客様の声続々！

床や壁が揺れるくらいの騒音がこれまでの10分の1くらいに収まり、ものすごい性能だと感じています。音が静かになったことで、大変過ごしやすくなりました。

Mさま(ご夫婦さま)

洗濯機そのものがよじれていたのも、ものすごい騒音がこれまでは出ていました。それも「とめーる君」を導入してからはぐっすり眠れるようになりました！ストレス改善です！

Aさま

新型コロナウイルス鎮静祈願!

もう待てない!

新型コロナウイルスが収束したら行きたい

菅原直美さん

私は

星野リゾート 奥入瀬溪流ホテル に行きたいです!

当初の想定よりだいぶ蔓延、被害が拡大している新型コロナウイルス。今回はそんな猛威を振るうコロナが収束したら行きたいところ、やってみたいことを菅原さんにお伺いしました!

ペッTLームがあるので愛犬とともにゆったりと温泉と自然を満喫したいと思います。



星野リゾート 奥入瀬溪流ホテル

【住所】〒034-0301
青森県十和田市奥瀬字栃久保231

【アクセス】
東北新幹線八戸駅・新青森駅より
無料送迎バスで約1時間30分

ついでにここも寄ってみて!

≡ オススメ ≡

星野リゾート 奥入瀬溪流ホテル近郊の観光スポット



奥入瀬溪流

青森県十和田市の十和田湖東岸の子ノ口から北東に、焼山までの約14kmにわたる奥入瀬川の溪流。十和田八幡平国立公園に属しており、国指定の特別名勝及び天然記念物です。新緑や紅葉の名所としても知られ、シーズン時には特に、四季を満喫しに訪れる人や日常の疲れを癒しに訪れる人などで溢れています。

【住所】〒034-0301
青森県十和田市奥瀬60



十和田市現代美術館

青森県十和田市が推進するアートによるまちづくりプロジェクト、Arts Towadaの拠点施設として2008年4月26日に開館した現代美術館です。ここでしかみることができない作品が展示されている常設展は、草間彌生、ロン・ミュエクなど世界で活躍するアーティストらによるコミッションワークにより構成されています。

【住所】〒034-0301
青森県十和田市西二番町10-9



十和田神社

日本武尊(やまとたけるのみこと)と湖の主・南祖坊をまつったところ。鎌倉時代以前から修験僧徒(山伏)の修行場として知られ、江戸時代には南部藩の霊場として発展しました。南祖坊の伝説にちなむ鉄のわらじが奉納されており、パワースポットとしても有名です。

【住所】〒034-0301
青森県十和田市奥瀬十和田湖畔休屋486